



Suomi.fi
kehittäjille

Työvoimapalveluiden kuvaaminen Palvelutietovarantoon -kertauskoulutus

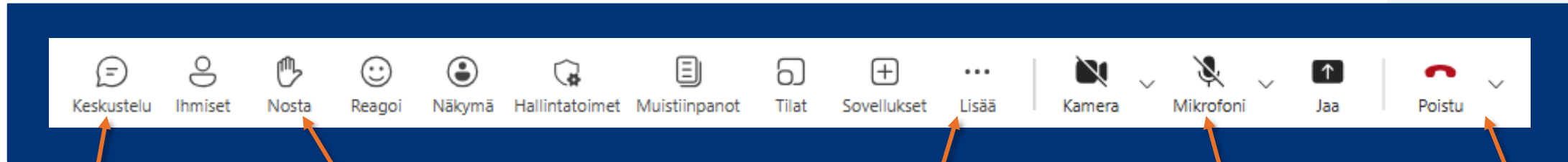
14.11.2025 klo 9.00–10.30

Yhteistyössä:

Digi- ja väestötietovirasto | Suomi.fi-verkkotoimitus | PTV-tiimi
KEHA-keskus

Koulutus tallennetaan.
Tallenne ja pdf-materiaali tulevat
[Suomi.fi kehittäjille -sivustolle.](#)

Tervetuloa!



Kysy tai kommentoi kirjoittamalla chattiin.

Kommentit ja kysymykset ovat tervetulleita koko tilaisuuden ajan.

Voit pyytää puheenvuoroa käsipainikkeella.

Jos äänissä on ongelmaa, voit tarkistaa omat ääniasetukset painamalla kolmea pistettä
→ Ääniasetukset

Pidäthän mikrofoni äänettömällä silloin, kun et ole puheenvuorossa.

Jos äänet tai esitys katoavat, voit poistua kokouksesta ja liittyä siihen uudelleen.



Tänään ohjelmassa

- Kertaamme työvoimapalveluiden PTV:hen kuvaamiseen liittyvät keskeiset asiat.
 - [Aiheen ohjeet Suomi.fi kehittäjille -sivustolla](#) (päivitys tulossa)
- Käymme läpi ensimmäisen toimintavuoden havaintojen perusteella koottuja vinkkejä.
- Huomaathan, että koulutuksessa ei käsitellä PTV-sisällöntuotannon perusohjeita. Jos olet uusi PTV-käyttäjä, tutustuthan esimerkiksi näihin:
 - [PTV-ajokortti](#) (även [på svenska](#))
 - PTV-peruskoulutus 25.4.2025
 - [Tallenne](#)
 - [PDF-materiaali](#)
 - Tervetuloilaisuus uusille PTV-organisaatioille 28.3.2025: [tallenne](#)
 - [PTV-sisällöntuotannon ohjeet](#) Suomi.fi kehittäjille -sivustolla

Aiheet:

- Työvoimapalveluiden pohjakuvaukset
- Lista pohjakuvauksista ja niiden käyttömääristä (tilanne 12.11.2025)
- KEHA:n terveiset
- Vinkkejä työvoimapalveluiden kuvaamiseen, osat 1-3
- Missä PTV:hen kuvattuja työvoimapalveluita näytetään?
- Ohjaus- ja neuvontapalveluiden hakemistossa hyödynnetään PTV-tietoja
- Työvoimapalvelujen pohjakuvaukset ja ohjaus- ja neuvontapalveluiden hakemisto
- Tulossa



Työvoimapalveluiden pohjakuvaukset

Pohjakuvauksia on 25.
Löydät ne kolmella kielellä
PTV-käyttöliittymästä ja
Pohjakuvauksien tiedot -
Excelistä [PTV-raporttien
sivulta](#).

Pohjakuvausten käyttö
ei ole pakollista, mutta
se on vahvasti
suositeltavaa aina kun
se on mahdollista.

Pohjakuvauksiin tehtävät
muutokset tulevat
automaattisesti voimaan
PTV-käyttöliittymässä.

Pohjakuvaukset on laatinut
KEHA-keskus ja niitä
ylläpitää DVV.
Muutosehdotukset:
tmt.verkkopalvelut@keha-keskus.fi

Pohjakuvauksiin on ehdotettu
asiointikanavia. Niitä kannattaa
hyödyntää! Muista myös, että
ehdotettu asiointikanava
täytyy itse lisätä palveluun.

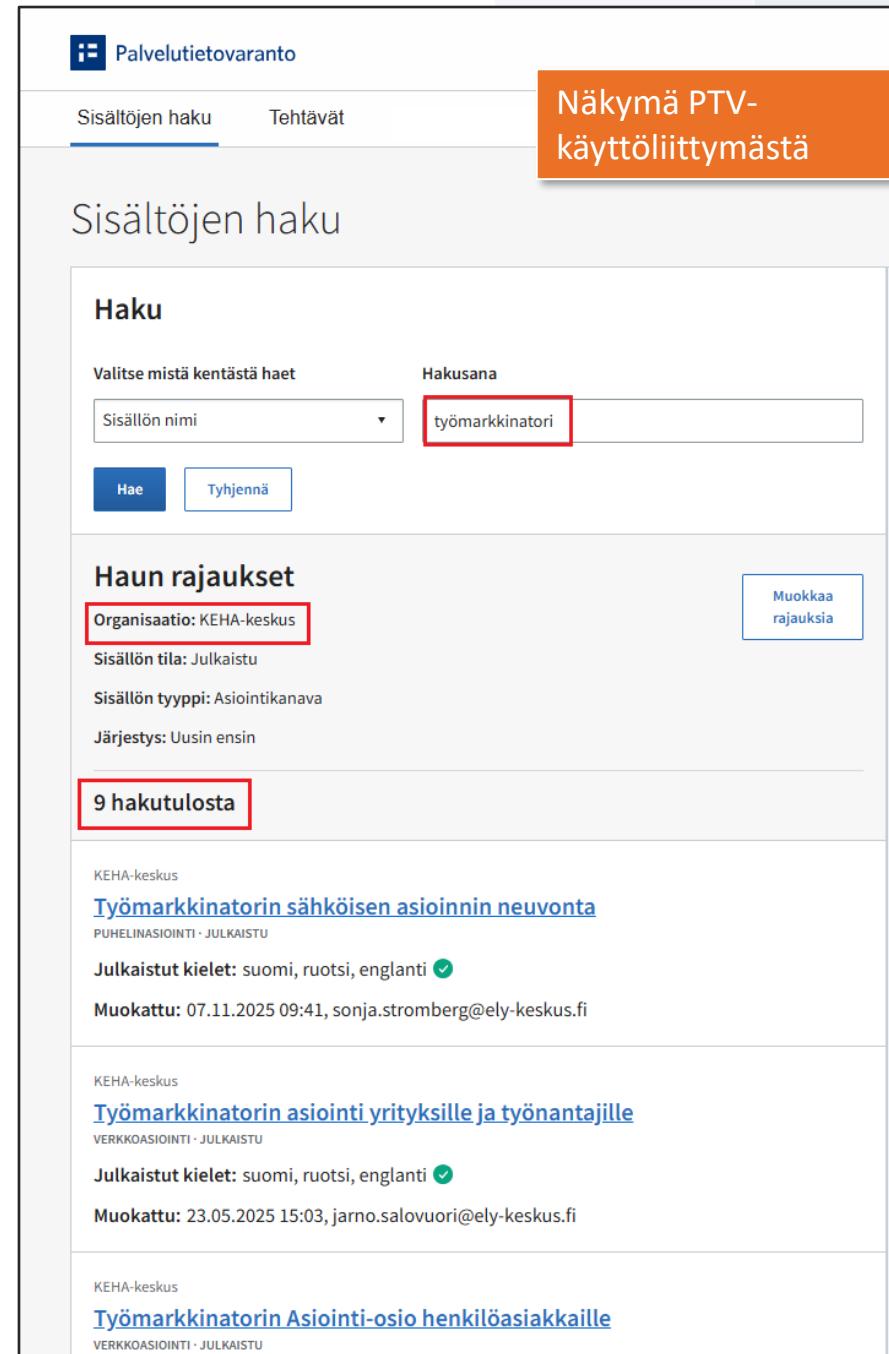


Lista pohjakuvauksista ja niiden käyttömääristä (tilanne 12.11.2025)

55 vuotta täyttäneiden työllistämistuki	37
Ammatinvalinta- ja uraohjaus	31
Harkinnanvarainen kulukorvaus	34
Kotoutuja-asiakkaan omaehtoinen opiskelu	35
Kotoutuja-asiakkaan työvoimapalvelut	36
Koulutuskokeilu	32
Laajennettu muutosturva 55 vuotta täyttäneille työntekijöille	37
Matka- ja yöpymiskustannusten korvaus	33
Neuvonta ja tuki muutos- ja irtisanomistilanteissa	39
Omaehtoinen opiskelu työttömyysetuudella	37
Palkkatuki	33
Starttiraha	40
Todistus osatyökykyiselle työnhakijalle	30
Työhönvalmennus	34
Työkokeilu	34
Työllistymistä edistävät monialaiset palvelut	31
Työnhaku toisessa EU- tai ETA-maassa tai Sveitsissä	32
Työnhakuvalmennus	30
Työnhaun neuvonta ja ohjaus	33
Työnvälityspalvelut työnantajalle	38
Työolosuhteiden järjestelytuki	39
Työvoimakoulutus	37
Työvoimapalveluiden tieto- ja neuvontapalvelut	32
Uravalmennus	35
Yhteishankintakoulutus	35
Yhteensä	864

KEHA:n terveiset

- Kun liität palveluun Työmarkkinatoriin liittyvän asiointikanavan, käytä KEHA-keskuksen julkaisemia asiointikanavia. Älä luo uutta asiointikanavaa oman organisaation nimissä.
- Jos organisaatiosi on luonut Työmarkkinatoriin liittyvän asiointikanavan, poista asiointikanava ja liitä palveluun vastaava KEHA-keskuksen asiointikanava.
- Jos jokin tarpeellinen asiointikanava puuttuu, esimerkiksi linkki Työmarkkinatorille verkkosivu-asiointikanavana, ehdota asiointikanavan lisäämistä KEHA-keskukselle sähköpostitse tmt.verkkopalvelut@keha-keskus.fi.

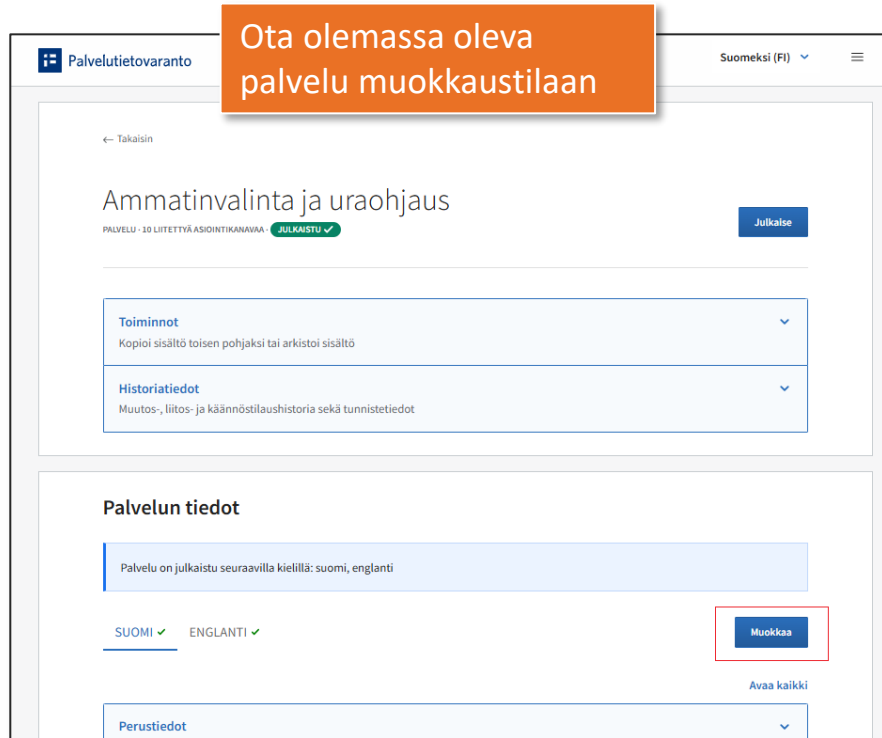


The screenshot shows the 'Palvelutietovaranto' search interface. At the top, there are tabs for 'Sisältöjen haku' (selected) and 'Tehtävät'. An orange callout box in the top right corner says 'Näkymä PTV-käyttöliittymästä'. The main heading is 'Sisältöjen haku'. Below it is a search form with a dropdown menu for 'Sisällön nimi' and a text input field containing 'työmarkkinatori'. There are 'Hae' and 'Tyhjennä' buttons. Below the search form is a 'Haun rajaukset' section with a 'Muokkaa rajauksia' button. The search criteria are: 'Organisaatio: KEHA-keskus', 'Sisällön tila: Julkaistu', 'Sisällön tyyppi: Asiointikanava', and 'Järjestys: Uusin ensin'. A red box highlights '9 hakutulosta'. The results list includes three items from 'KEHA-keskus': 'Työmarkkinatorin sähköisen asiointin neuvonta', 'Työmarkkinatorin asiointi yrityksille ja työnantajille', and 'Työmarkkinatorin Asiointi-osio henkilöasiakkaille'. Each result shows its status (e.g., 'PUHELINASIOINTI - JULKAISTU'), languages, and the user who updated it.



Vinkkejä työvoimapalveluiden kuvaamiseen, osa 1

Jos olet kuvannut palvelun ilman pohjakuvausta ja haluat jälkeinpäin lisätä sen siihen, pystyt tekemään sen helposti käyttöliittymässä.



Ota olemassa oleva palvelu muokkaustilaan

Palvelutietovaranto

Suomeksi (FI)

← Takaisin

Ammatinvalinta ja uraohjaus

PALVELU - 10 LIITTYVÄ ASIOINTIKANAVAA **JULKAISTU** ✓

Julkaise

Toiminnot ▾
Kopioi sisältö toisen pohjaksi tai arkistoi sisältö

Historiatiedot ▾
Muutos-, liitos- ja käännöstilauhistoria sekä tunnistetiedot

Palvelun tiedot

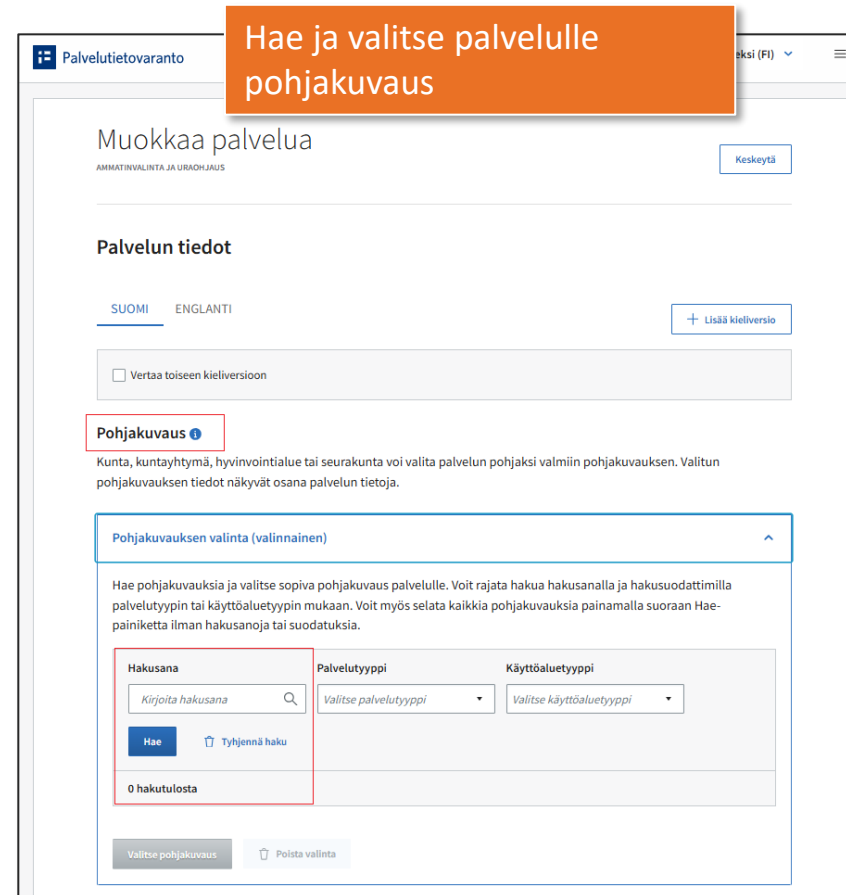
Palvelu on julkaistu seuraavilla kielillä: suomi, englanti

SUOMI ✓ ENGLANTI ✓

Muokkaa

Avaa kaikki

Perustiedot ▾



Hae ja valitse palvelulle pohjakuvaus

Palvelutietovaranto

Suomeksi (FI)

Muokkaa palvelua

AMMATINVALINTA JA URAOHJAUS

Keskeytä

Palvelun tiedot

SUOMI ENGLANTI

+ Lisää kieliversio

Vertaa toiseen kieliversioon

Pohjakuvaus ⓘ

Kunta, kuntayhtymä, hyvinvointialue tai seurakunta voi valita palvelun pohjaksi valmiin pohjakuvausten. Valitun pohjakuvausten tiedot näkyvät osana palvelun tietoja.

Pohjakuvausten valinta (valinnainen) ▾

Hae pohjakuvaus ja valitse sopiva pohjakuvaus palvelulle. Voit rajata hakua hakusanalla ja hakusuodattimilla palvelutyyppiin tai käyttöaluetyyppiin mukaan. Voit myös selata kaikkia pohjakuvaus painamalla suoraan Hae-painiketta ilman hakusanoja tai suodatusta.

Hakusana	Palvelutyyppi	Käyttöaluetyyppi
<input type="text" value="Kirjoita hakusana"/>	<input type="text" value="Valitse palvelutyyppi"/>	<input type="text" value="Valitse käyttöaluetyyppi"/>
Hae	<input type="button" value="Tyhjennä haku"/>	

0 hakutulosta

Valitse pohjakuvaus



Vinkkejä työvoimapalvelujen kuvaamiseen, osa 2

Jos palvelun toteuttaa alaorganisaatio (esim. työllisyysalue), muista valita se päävastuuorganisaatioksi PTV-käyttöliittymässä Palvelun organisoiminen -kohdassa.

Näkymä PTV-käyttöliittymästä

Palvelun organisoiminen

Valitse päävastuuorganisaatioksi oma organisaatiosi tai sen alaorganisaatio. Päävastuuorganisaatioita voi olla vain yksi. Voit valita palvelulle myös muita vastuuorganisaatioita. Nämä muut organisaatiot eivät voi muokata palvelun sisältöä.

Päävastuuorganisaatio

Lappeenrannan kaupunki (Villmanstrands stad) × | ▾

Muut vastuuorganisaatiot (valinnainen)

Kirjoita vähintään kolme merkkiä hakeaksesi organisaatiota.

Valitse organisaatio ▾

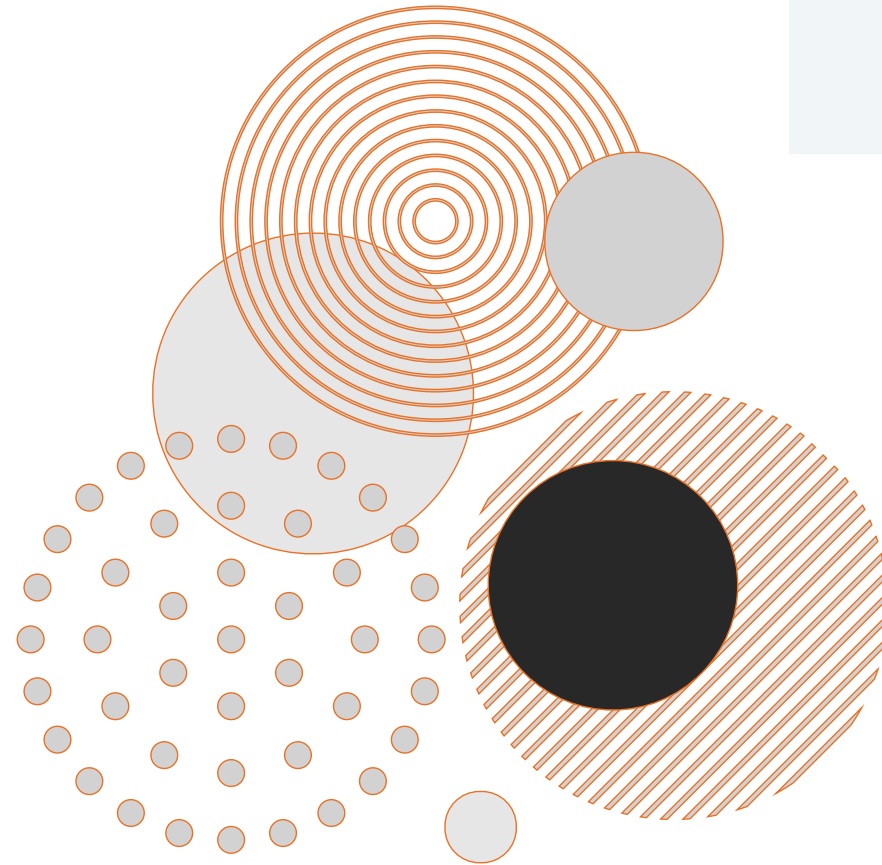
Etelä-Karjalan työllisyysalue ×



Vinkkejä työvoimapalveluiden kuvaamiseen, osa 3

Kuvaa organisaationne kaikki työllisyyttä edistävät palvelut; siis myös ne, joille ei ole tarjolla pohjakuvausta.

- Esimerkiksi Espoon kaupunki voisi oikein hyvin kuvata PTV:hen mainion palvelunsa, Korkeakoulutettujen maahanmuuttajien osaamiskeskuksen, ja liittää siihen jo kuvatun asiointikanavan Espoo Talent Hubin.
- ”Kaikki palvelut PTV:hen” on yleinen PTV-sisällöntuotannon periaate.



Missä PTV:hen kuvattuja työvoimapalveluita näytetään?

Ainakin näillä sivustoilla:

- [Työmarkkinatorilla](#)
 - [Työmarkkinatorin aluesivuilla](#)
 - yhteydenotot: tmt.verkkopalvelut@keha-keskus.fi
- [Suomi.fi-verkkopalvelussa](#)
 - [Työttömyys-oppaassa](#)
 - [Työntekijän rekryointi -oppaassa](#)

Sekä osa palveluista myös:

- [Osaamispolun ohjaus- ja neuvontapalveluiden hakemistossa](#) → katso kaksi seuraavaa diaa

Ohjaus- ja neuvontapalveluiden hakemistossa hyödynnetään PTV-tietoja

- Osaamispolku on koulutus- ja urasuunnittelun, osaamisen kehittämisen ja työllistymisen tueksi tarkoitettu uusi palvelu, joka julkaistaan vuodenvaihteessa.
- Osaamispolun yhteyteen toteutetaan **ohjaus- ja neuvontapalveluiden hakemisto**, jonka avulla käyttäjä löytää tarpeisiinsa soveltuvia koulutus- ja uravaihtoehtojen pohdintaan liittyviä palveluja.
 - Esimerkiksi: Ammatinvalinta- ja uraohjaus, Työhaun neuvonta ja ohjaus, Yrityksen perustajan neuvonta, Ohjaamojen palvelut, Nuorten tieto- ja neuvontapalvelut, Opinto-ohjaus
- Hakemisto toteutetaan osaksi Suomi.fi-verkkopalvelua. Palveluiden tiedot haetaan PTV:stä.
 - On tärkeää kuvata palvelut ja niiden asiointikanavat kattavasti ja laadukkaasti PTV:hen, jotta ne ovat hakemiston kautta helposti asiakkaiden löydettävissä.
 - Tutustu ohjeeseen [Suomi.fi kehittäjille](#) -sivustolla.

Voit tarkistaa, miten organisaatiosi palvelut näkyvät tällä hetkellä hakemistossa:

- 1) Mene osoitteeseen <https://www.suomi.fi/aihe/ohjaus-ja-neuvontapalveluja/palvelut>
- 2) Valitse oma organisaatiosi ”Rajaa organisaation mukaan” -kohdassa (haun rajausvaihtoehdoissa alimpana).



Työvoimapalveluiden pohjakuvaukset ja ohjaus- ja neuvontapalveluiden hakemisto

Työvoimapalveluiden pohjakuvauksista näytetään hakemistossa:

- Ammatinvalinta- ja uraohjaus
- Kotoutuja-asiakkaan työvoimapalvelut
- Työhönvalmennus
- Työnhakuvalmennus
- Työnhaun neuvonta ja ohjaus
- Työvoimapalveluiden tieto- ja neuvontapalvelut
- Uravalmennus



Tulossa

- PTV:n pohjakuvausten käyttöaluetyypit tarkentuvat. Tämä helpottaa ja selkeyttää pohjakuvausten käyttöä jatkossa. Tulevat käyttöaluetyypit ovat:
 - Kuntien palvelut
 - Hyvinvointialueiden palvelut
 - Työllisyyspalvelut
 - Evankelis-luterilaisen kirkon palvelut
 - Muut palvelut
- Palvelun Toimintaohjeet-kenttä tulee pakolliseksi 3.3.2026.
 - Koskee ensivaiheessa organisaatioita, jotka kuvaavat palvelunsa suoraan PTV-käyttöliittymään.
 - IN-rajapintaorganisaatioiden osalta muutos tulee voimaan vuonna 2027.
 - [Lue uutinen Kehittäjille-sivustolta.](#)
 - Katso 31.10.2025 pidetyn [koulutuksen tallenne ja materiaali.](#)
- [Millainen on hyvä PTV-palvelukuvaus? -koulutus pe 5.12.2025 klo 9.00–10.30](#)
- [PTV-rajapintauudistuksen klinikka pe 12.12.2025 klo 9–10](#)



Suomi.fi
kehittäjille

Kiitos, että olit mukana!

ptv-tuki@dvvi.fi

<https://kehittajille.suomi.fi/palvelut/palvelutietovaranto>