

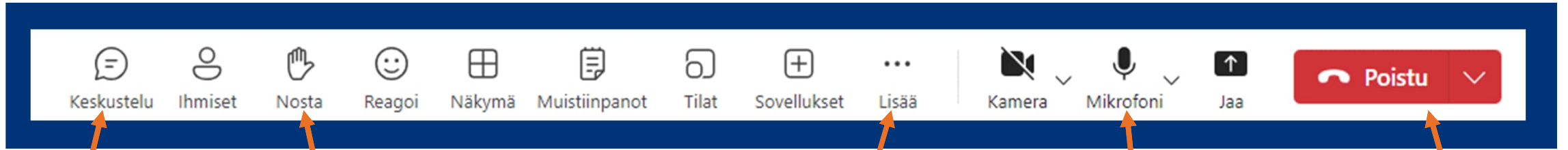
# Kuntaklinikka

14.6.2024 klo 9.00–10.00

DVV | Suomi.fi-verkkotoimitus | PTV-tiimi



# Tervetuloa!



Kysy tai kommentoi kirjoittamalla chattiin.

Kommentit ja kysymykset ovat tervetulleita koko tilaisuuden ajan.

Voit pyytää puheenvuoroa käsipainikkeella.

Voit tarkistaa omat ääniasetukset painamalla kolmea pistettä --> Ääniasetukset

Pidäthän mikrofoni äänettömällä silloin, kun et ole puheenvuorossa.

Jos äänet tai esitys katoavat, voit poistua kokouksesta ja liittyä siihen uudelleen.

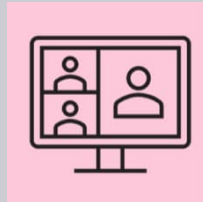


# Mitä Kuntaklinikat ovat?

- Suomi.fi-verkkotoimituksen PTV-tiimi panostaa vuonna 2024 kuntien lakisääteisen PTV-työn tukemiseen.
- Yksi kuntien tukemisen muoto ovat vapaamuotoiset Kuntaklinikat kerran kuukaudessa keväällä 2024.
- [Klinikoiden ja koulutusten aikataulut ja ilmoittautumislinkit.](#)



Klinikoiden ideana on  
"Kysy mitä vaan ja opi myös vertaisilta".



Klinikat ovat siis matalan kynnyksen tukitilaisuuksia, joissa voi kysyä kysymyksiä ja käydä keskustelua esimerkiksi PTV-sisällöntuotantoon, työn organisointiin tai käyttöliittymän käyttöön liittyen.



Kuntaklinikoille ovat tervetulleita myös hyvinvointialueet yhteisen tiedon jakamisen merkeissä.



Toivomme  
vilkasta  
keskustelua!



# Ennakkokysymykset

## 1. Miten lähellä.fi ja PTV linkittyvät toisiinsa?

- Järjestöt voivat kuvata palvelunsa joko lähellä.fi-palveluun tai PTV-käyttöliittymään. Lähellä.fi-palvelusta on tehty IN-integraatio PTV:hen, joten sinne viedyt toimintailmoitukset/palvelutiedot siirtyvät rajapinnan kautta PTV:hen tietyin edellytyksin. Järjestöjen palvelutietoja voi hakea PTV:stä esimerkiksi kunnan sivuille ja hyvinvointialueiden digitaalisille hyte-palvelutarjottimille.
- Lue lisää: Lähellä.fi-tietojen siirtyminen Palvelutietovarantoon.

## 2. Kuvaavatko kunnat lakisääteiset TE-palvelut edelleen itse tulevalla työllisyysalueella, vaikka järjestämisvastuu on meidän tapauksessamme (nn:n seudun työllisyysalue) n:n kaupungilla?

- Ei, vain vastuukunta kuvaa työllisyyspalvelut ja merkitsee aluerajauksin, mitä kuntia palvelu koskee.
- Lue lisää: Alueellisten työllisyyspalvelujen kuvaaminen Palvelutietovarantoon.



# Ajankohtaisia PTV-asioita (1/3)

- **PTV:n käyttöliittymä uudistus:** DEMO
  - Tiistaina 11.6.2024 meni tuotantoon uudistunut palvelukokonaisuuslomake. Kaikki lomakkeet on nyt uudistettu.
  - Juhannuksen jälkeen menee tuotantoon uusi etu- eli hakusivu.
- **Tulossa loppuvuodesta Suomi.fi kehittäjille -sivusto, jonne myös PTV:n ohjeet siirtyvät.**
  - selkeämpi navigaatio > ohjeet helpommin löydettävissä
  - parempi haku
- **PTV-tuessa on kesälomakauden takia suppea miehitys 15.-28.7.2024.** Varauduthan siihen, että palvelupyyntöihin saatetaan vastata normaalia hitaammin ja mahdollisesti vasta 29.7. alkavalla viikolla.



# Ajankohtaisia PTV-asioita (2/3)

- **PTV:n käyttöliittymästä poistuu toiminnallisuuksia:**
  - Näistä lisätoiminnallisuuksista joudutaan luopumaan budjettisyistä:
    - Automaattinen asiasanoittaja
    - Tekstintarkastus
    - Käännöspalvelu (koskee kuntien kohdalla lähinnä yrityslupia)
  - Em. toiminnallisuudet poistuvat todennäköisesti **marras-joulukuun 2024 vaihteessa**. Aikataulusta tiedotetaan tarkemmin elokuussa.
  - Toiminnallisuuksia kannattaa hyödyntää mahdollisimman laajasti nyt, kun se on vielä mahdollista!
    - Kannattaa hyödyntää myös [tekstintarkastuksen raportteja](#). Esimerkiksi kesäharjoittelijat voivat raporttien avulla korjata kirjoitusvirheitä yms.
    - Tilaamme todennäköisesti Excel-raportin automaattisen tekstintarkastuksen havaitsemista virheistä myös loppuvuodesta 2024.

DEMO

# Ajankohtaisia PTV-asioita (3/3)

- Lisäksi seuraavat toiminnallisuudet/osiot poistuvat kokonaan käyttöliittymästä jo kesäkuussa 2024, arviolta juhannusta seuraavalla viikolla. Hyödynnä näitä siis pian!
  - **Massatoiminnallisuudet** DEMO
    - **Massa-arkistointi** ([ohjevideo](#))
    - **Arkistosta palauttaminen massana** ([viitteellinen ohjevideo; käyttöliittymä on hiukan erilainen](#))
    - **Massakopiointi** ([ohjevideo](#))
    - (Massajulkaisu poistui käytöstä jo aiemmin.)
  - **Liitokset-osio (oma välilehti)**
  - **Ajankohtaiset muutokset -osio**
- Nämä toiminnallisuudet poistetaan, koska niiden toteuttaminen uudistettuun käyttöliittymään olisi ollut todella iso työ. Lisäksi näitä toiminnallisuuksia on käytetty vain vähän.



# Muista aina myös: koulutukset, klinikat ja materiaalit

- Ilmoitamme syksyn 2024 koulutuksista ja klinikoista viimeistään elokuussa.
- Palvelutietovarannon tulevat koulutukset ja klinikat
- Koulutustallenteet ja -materiaalit
- PTV-ohjetiedostot ja -videot
  - PTV-työkirja kunnille (uusi)
  - SDL-arbetsbok för kommunerna (uusi)
- PTV:n koulutusympäristö

Kiitos että olit mukana!  
Tavataan taas kesälomien jälkeen!

Palvelupyynnöt: [ptv-tuki@dvv.fi](mailto:ptv-tuki@dvv.fi)

[Liity myös PTV-foorumille Slackiin!](#)